

Stand: 30.06.2026

Gegenstand dieses Dokuments sind Nachhaltigkeitsinformationen zu diesem Finanzprodukt. Es handelt sich um Werbematerial. Für Informationen über die berücksichtigten Umweltziele lesen Sie bitte aufmerksam die Nachhaltigkeitsinformationen des Herstellers. Der Grundsatz „Vermeidung erheblicher Beeinträchtigungen“ findet nur bei denjenigen dem Finanzprodukt zugrunde liegenden Investitionen Anwendung, die die EU-Kriterien für ökologisch nachhaltige Wirtschaftsaktivitäten berücksichtigen. Die dem verbleibenden Teil dieses Finanzprodukts zugrunde liegenden Investitionen berücksichtigen nicht die EU-Kriterien für ökologisch nachhaltige Wirtschaftsaktivitäten.

## BlackRock Global Funds - World Healthscience A2

ISIN / WKN	LU0171307068 / A0BL36
Emittent / Hersteller	BlackRock (Luxembourg) S.A.
Benchmark	-
EU-Offenlegungskategorisierung*	Artikel 8 Einstufung nach Verordnung (EU) 2019/2088 über nachhaltigkeitsbezogene Offenlegungspflichten im Finanzdienstleistungssektor (SFDR)
PAI Berücksichtigung**	Ja, für folgende Kriterien: Treibhausgas-Emissionen; Soziale und Arbeitnehmerbelange
Verkaufsprospekt	<a href="#">Link</a>
SFDR vorvertragliche Informationen***	<a href="#">Link</a>
SFDR regelmäßige Informationen***	<a href="#">Link</a>
SFDR Website Informationen***	<a href="#">Link</a>
ESG-Fokus	-
Aktualisierung durch Hersteller	02.03.2026

\* Artikel 6: Finanzprodukte, die weder ökologische und/oder soziale Merkmale bewerben, noch nachhaltige Investitionen anstreben; Artikel 8: Finanzprodukte, die ökologische und/oder soziale Merkmale bewerben, und die Unternehmen, in die investiert wird, wenden Verfahrensweisen einer guten Unternehmensführung an; Artikel 9: Finanzprodukte, die nachhaltige Investitionen anstreben.

\*\* PAI (Principle Adverse Impact) sind die negativen Auswirkungen von Investitionsentscheidungen auf Nachhaltigkeitsfaktoren.

\*\*\* SFDR - Sustainable Finance Disclosure Regulation (Offenlegungsverordnung)

Stand: 30.06.2026

## Anlagestrategie

Der Fonds strebt durch eine Kombination aus Kapitalwachstum und Erträgen auf das Fondsvermögen die Maximierung der Rendite auf Ihre Anlage an und investiert in einer Weise, die den Grundsätzen für Anlagen in den Bereichen Umwelt, Soziales und Governance (ESG) entspricht. Der Fonds legt weltweit mindestens 70 % seines Gesamtvermögens in die Eigenkapitalinstrumente (z. B. Aktien) von Unternehmen an, die überwiegend in den Bereichen Gesundheit, Pharmazie, Medizintechnologie und medizinischer Versorgung sowie in der Entwicklung der Biotechnologie tätig sind. Das Gesamtvermögen des Fonds wird in Übereinstimmung mit seiner ESG-Politik angelegt, wie im Prospekt angegeben. Weitere Informationen zu den ESG-Eigenschaften finden Sie im Prospekt und auf der BlackRock-Website unter [www.blackrock.com/baselinescreens](http://www.blackrock.com/baselinescreens). Der Anlageberater (AB) kann zu Anlagezwecken, um das Anlageziel des Fonds zu erreichen, und/oder das Risiko im Portfolio des Fonds zu reduzieren, Investitionskosten zu senken und zusätzliche Erträge zu erzielen, derivative Finanzinstrumente (FD) einsetzen (d. h. Anlagen, deren Preise auf einem oder mehreren zugrunde liegenden Vermögenswerten basieren). Der Fonds kann über FD am Markt einen Leverage-Effekt in unterschiedlichem Umfang erzielen (d. h. wenn der Fonds einem Marktrisiko ausgesetzt ist, das den Wert seiner Vermögenswerte übersteigt). Der Fonds wird aktiv verwaltet und der AB kann nach eigenem Ermessen die Auswahl der Anlagen für den Fonds treffen. Dabei wird sich der AB beim Aufbau des Portfolios des Fonds und auch zu Zwecken des Leistungsvergleichs und des Risikomanagements, wie im Prospekt näher beschrieben, auf den MSCI World Health Care Index (der „Index“) beziehen. Der AB ist nicht an die Bestandteile oder Gewichtung des Index gebunden und kann nach seinem Ermessen auch in Wertpapiere anlegen, die nicht im Index enthalten sind. Die sektorspezifischen Anforderungen des Anlageziels und der Anlagepolitik können jedoch den Umfang begrenzen, in dem die Portfoliobestände vom Index abweichen. Der Preis von Eigenkapitalinstrumenten fluktuiert täglich und kann von Faktoren beeinflusst werden, die sich auf die Wertentwicklung der einzelnen Gesellschaften auswirken, die die Wertpapiere ausgeben, sowie von täglichen Bewegungen des Aktienmarktes und größeren wirtschaftlichen und politischen Entwicklungen, die wiederum den Wert Ihrer Anlage beeinflussen können. Die Rendite aus Ihrer Anlage in dem Fonds steht in direktem Verhältnis zum Wert der dem Fonds zugrunde liegenden Vermögenswerte, abzüglich der Kosten (siehe nachfolgend unter „Welche Kosten entstehen?“). Das Verhältnis zwischen der Rendite Ihrer Anlage, den Faktoren, die sie beeinflussen, und der Dauer, für die Sie Ihre Anlage halten sollten, wird im nachfolgenden Kapitel behandelt (siehe „Wie lange sollte ich die Anlage halten, und kann ich vorzeitig Geld entnehmen?“). Die Verwahrstelle des Fonds ist The Bank of New York Mellon SA/NV, Zweigniederlassung Luxemburg. Weitere Informationen über den Fonds sind in den aktuellen Jahres- und Halbjahresberichten der BlackRock Global Funds enthalten. Diese Dokumente sind kostenlos in Englisch und mehreren weiteren Sprachen verfügbar. Diese sowie weitere (praktische) Informationen, einschließlich der Preise der Anteile, erhalten Sie auf der BlackRock-Website unter [www.blackrock.com](http://www.blackrock.com) oder telefonisch beim International Investor Servicing Team unter +352 46268 5111. Ihre Anteile werden thesaurierende Anteile sein (d. h., Dividendenerträge werden im Anteilswert enthalten sein). Die Basiswährung des Fonds ist der US-Dollar. Käufe und Verkäufe von Anteilen dieser Anteilklasse lauten auf Euro. Dieser Währungsunterschied kann die Wertentwicklung Ihrer Anteile beeinträchtigen. Die Anteile können täglich veräußert und erworben werden. Der Mindest-Erstanlagebetrag für diese Anteilklasse beläuft sich auf 5.000 USD oder den entsprechenden Gegenwert in einer anderen Währung.

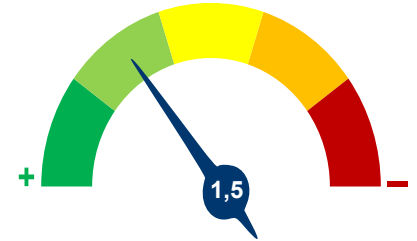
## Rechtliche Informationen

Die offengelegten ESG-Informationen werden der cleversoft GmbH von der genannten Kapitalanlagegesellschaft (Hersteller) und Scope Fund Analysis zur Verfügung gestellt. Die ESG-Informationen werden mit größtmöglicher Sorgfalt erstellt, regelmäßig geprüft und aktualisiert. Trotz aller Sorgfalt können sich die Informationen inzwischen verändert haben oder auf fehlerhaften Daten Dritter basieren. Die Versicherungsgesellschaft und cleversoft GmbH können keine Gewähr für die Richtigkeit, Vollständigkeit und Aktualität der ausgewiesenen Daten übernehmen. Die in dem ESG-Dokument publizierten Informationen stellen keine Empfehlung, Angebot oder Aufforderung zur Investition in einen Fonds dar.

Stand: 30.06.2026

## BlackRock Global Funds - World Healthscience A2

Das Scope ESG-Rating basiert auf 15 Haupt- und 88 Sub-Ausschlusskriterien. Aus der erreichten Prozentzahl für die verwendeten Ausschlusskriterien ergibt sich eine Bewertung für jede der drei Dimensionen (E)nviromental, (S)ocial und (G)overnance. Die endgültige Bewertungskennzahl berechnet sich abschließend aus der prozentualen Verteilung aller Ausschlusskriterien über die drei ESG-Dimensionen als Gewichtungsfaktor hinweg. Die Skala reicht von null bis fünf, wobei fünf die bestmögliche Bewertung darstellt.



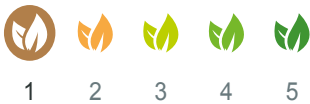
Scope ESG-Rating

[Information zum Scope ESG-Rating](#)

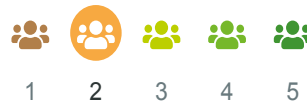
Scope ESG-Rating Skala von 0 bis 5  
(0 = schlechtesten Wert, 5 = besten Wert)



### Umwelt



### Soziales



### Unternehmensführung

Keines der Ausschlusskriterien wurde berücksichtigt.

## Welche Nachhaltigkeitskriterien werden mit einbezogen?

ESG-Reporting	Nein	Engagement	Ja
ESG-Research	Ja	Ausschlusskriterien	Ja
Best-of-Class	Nein	Best-in-Class	Nein
Themenansatz	Nein		

Quelle: Scope Fund Analysis

## Sind bestimmte Investitionen ausgeschlossen?

Umwelt	Soziales	Unternehmensführung
<ul style="list-style-type: none"> <li>Automobilindustrie</li> <li>Chemie</li> <li>Gentechnik</li> <li>Kernkraft</li> <li>Fossile Energieträger</li> <li>Luffahrt</li> <li>Umweltschädliches Verhalten</li> </ul>	<ul style="list-style-type: none"> <li>Menschenrechtsverstöße</li> <li>Arbeitsrechtsverstöße</li> <li>Pornographie</li> <li>Suchtmittel</li> <li>Tierschutzverstöße</li> <li>Waffen / Rüstung</li> </ul>	<ul style="list-style-type: none"> <li>Verstoß gegen Global Compact</li> <li>Unzulässige Geschäftspraktiken</li> </ul>
Nein	Nein	Nein
Nein	Nein	Nein
Nein	Nein	Nein
Ja	Nein	Nein
Nein	Nein	Nein
Nein	Nein	Nein
Nein	Ja	Nein

Quelle: Scope Fund Analysis

## ESG-Glossar

**Ausschlusskriterien** - Ein Ansatz, bei dem bestimmte Investments oder Investmentklassen aus dem Investmentuniversum ausgeschlossen werden.

**Best-in-Class** - Auswahl oder Gewichtung der sich am besten entwickelnden Unternehmen oder Assets auf Grundlage einer ESG-Analyse innerhalb eines bestimmten Investment-Universums.

**Best-of-Class** - Anlagestrategie, nach der auf Basis von ESG-Kriterien die besten Unternehmen über sämtliche Branchen und Kategorien hinweg ausgewählt werden.

**Engagement** - Langfristiger Dialog von Investoren und Unternehmen mit dem Ziel, die Unternehmensführung unter Berücksichtigung von sozialen, ethischen und ökologischen Kriterien zu gewinnen.

**ESG-Kriterien** - Englisch für Environmental, Social and Governance - Umwelt, Soziales und gute Unternehmensführung. Bezieht sich auf ein breites Spektrum nicht-finanzieller Indikatoren für die Nachhaltigkeit.

**ESG-Reporting** - Die Offenlegung nicht-finanzieller Kennzahlen und Informationen zu ESG-Kriterien auf Fonds- und Unternehmensebene.

**ESG-Research** - Spezialisierte Research-Anbieter bieten Analysen zu Staaten und Unternehmen unter Berücksichtigung der Kriterien Umwelt, Soziales und Unternehmensführung (ESG) an. Materielle im Rahmen der klassischen Finanzanalyse vernachlässigte ESG-Risiken und Chancen werden identifiziert und bewertet.

**Global Compact** - Der UN Global Compact (Globaler Pakt der Vereinten Nationen) verpflichtet Unternehmen zur Einhaltung sozialer und ökologischer Mindeststandards. Wichtige Prinzipien des UN Global Compact sind Menschenrechte, Vereinigungsfreiheit, Abschaffung von Zwangs- und Kinderarbeit, Umweltschutz und Korruptionsbekämpfung.

**Themenansatz** - Investitionen in Themen oder Assets, die mit der Förderung von Nachhaltigkeit zusammenhängen. Thematische Fonds haben ESG-Themenschwerpunkte, z. B. Klimawandel und Ökoeffizienz.